



Moderne Kieferorthopädie – für Ihr schönstes Lächeln!

KIEFERORTHOPÄDIE

- Gerade Zähne: nicht nur aus ästhetischen Gründen wichtig
- Kinder: je früher, desto besser
- Erwachsene: unauffällig dank moderner Methoden
- Keramik- und Damon®-Brackets: ästhetisch, schonend und schnell

Das Zahnzentrum Dinklage informiert:

Special Kieferorthopädie

Gerade Zähne: nicht nur aus ästhetischen Gründen wichtig

Schiefstehende Zähne sollten nicht nur aus ästhetischen Gründen behandelt werden. Für eine kieferorthopädische Korrektur spricht außerdem die Tatsache, dass Zähne schlechter gereinigt werden können, wenn sie sich gegenseitig überlagern. Das Risiko für Karies und Zahnfleischerkrankungen ist dadurch stark erhöht. Des Weiteren ist das korrekte Aufeinandertreffen der Zähne beim Kauen wichtig. Andernfalls können starke Abnutzungserscheinungen und Kiefergelenkprobleme die Folge sein.

Kinderbehandlung: je früher, desto besser

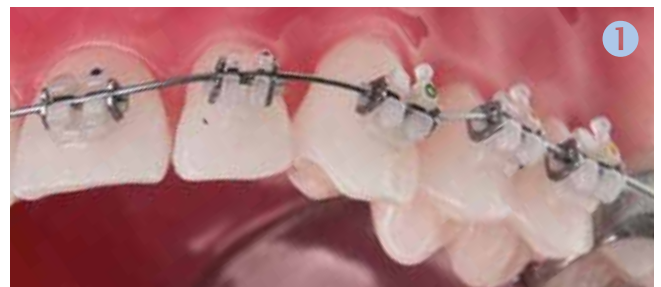
Eine Behandlung im Kindesalter hat den Vorteil, dass wir hier das natürliche Wachstum von Kiefer und Zähnen nutzen können. Mit Hilfe einer herausnehmbaren oder festsitzenden Zahnsperre ist es möglich, die Zähne bzw. den Kiefer in die richtige Position zu bringen.

Mit einer Frühbehandlung noch im Milchzahngebiss haben wir zudem die Möglichkeit, gravierenden Fehlstellungen vorzubeugen, die beispielsweise durch Angewohnheiten („Habits“) wie Daumenlutschen oder ständiges Atmen durch den Mund verursacht werden können.

Erwachsenenbehandlung: unauffällig dank moderner Methoden

Zahnfehlstellungen können in jedem Lebensalter behandelt werden, sofern Zähne und Zahnfleisch gesund sind. Mittlerweile entschließen sich immer mehr erwachsene Patienten für eine kieferorthopädische Korrektur. Denn zum einen ist es nicht mehr ungewöhnlich, eine Zahnsperre zu tragen. Zum anderen hält die Kieferorthopädie gerade für Erwachsene eine Fülle an modernen, unauffälligen Behandlungsmethoden bereit.

Dazu zählen zum Beispiel Halteplättchen („Brackets“) aus zahnfarbener Keramik ①, die wir Ihnen in unserer Praxis bieten.



Brackets aus Keramik zeigen aufgrund ihrer hohen Lichtdurchlässigkeit eine gute farbliche Anpassung an die normale Zahnfarbe.

Sie müssen es also nicht mehr länger hinnehmen, wenn Sie eine Zahnfehlstellung stört. Wir beraten Sie gerne unverbindlich darüber, was wir für Sie tun können.



Neugierig geworden?

Vereinbaren Sie für sich oder Ihr Kind einen unverbindlichen Beratungstermin unter **Telefon 0 44 43 - 40 01**.

Unsere Praxis liegt zentral in der **Sanderstr. 2** – genügend Parkplätze sind vorhanden.

Praktisch für Berufstätige: unsere großzügigen Sprechzeiten (montags bis freitags durchgehend von **8.00 bis 20.00 Uhr**, samstags nach Vereinbarung).

Wir sind gern für Sie da und freuen uns, Sie im Zahnzentrum Dinklage zu begrüßen!

Breites Leistungsspektrum

Wir möchten für Sie das Beste erreichen und setzen daher vor allem hochwertige, moderne Verfahren ein. Die Kieferorthopädie hat sich in den vergangenen Jahren stark weiterentwickelt. Heutige innovative Methoden sind für Sie angenehmer, sie wirken schneller, effektiver und schonender. Gleichzeitig sind sie unauffälliger geworden und beeinträchtigen das Aussehen während der Behandlung weniger.

Von der Frühbehandlung im Milchzahngewebis über die Kinder- und Jugendtherapie bis zur Erwachsenenbehandlung – wir bieten Ihnen ein breites Leistungsspektrum kieferorthopädischer Therapien.

Herausnehmbare Zahnschienen

Herausnehmbare Zahnschienen werden vor allem eingesetzt, um auf das Kieferwachstum einzuwirken. Auch leichtere Korrekturen der Zahnstellung sind mit ihnen möglich.

Feste Zahnschienen

Mit festen Zahnschienen („Multibracket-Apparaturen“) können verschiedenste Fehlstellungen behandelt werden. Im Gegensatz zu herausnehmbaren Therapiegeräten ist es mit ihnen möglich, nicht nur die Position der Zahnkronen, sondern auch die der Zahnwurzeln zu verändern. Wir bieten Ihnen besonders effektive und unauffällige Zahnschienen-Systeme.

Unsere Besonderheiten: schonende und unauffällige Methoden

Schnell & schonend – Damon®-Brackets

Statt der klassischen festen Zahnschiene setzen wir in unserer Praxis auch Zahnschienen mit reibungsarmen („selbstligierenden“) Damon®-Brackets ein. Diese sind für Kinder und Erwachsene geeignet und haben deutliche Vorteile:

- Die Behandlung verläuft in der Regel schonender und ist angenehmer (weniger Druck).
- Durch weniger Reibungsverluste verläuft die Therapie schneller.
- Die Zahnschiene ist unauffälliger (kleinere Brackets). Auch teilkeramische Brackets für eine noch ästhetischere Therapie sind möglich.

Ästhetisch & unauffällig – Keramik-Brackets

Eine ästhetische Möglichkeit bei festen Zahnschienen sind Keramik-Brackets.

- Diese stellen aufgrund ihrer weißen Farbe und der höheren Transparenz eine unauffällige Lösung dar.
- Die besonders glatte Oberfläche ist leichter zu reinigen. Außerdem nehmen sie so gut wie keine Farbstoffe auf – das natürliche Weiß der Brackets bleibt erhalten.



Das Zahnzentrum Dinklage informiert:

Special Kieferorthopädie

Wir möchten unser Team verstärken ...

... und suchen aus diesem Grund einen

Fachzahnarzt Kieferorthopädie (m/w).

Unser Zahnzentrum Dinklage Kötter + Kollegen ist eine moderne, innovative, aufgeschlossene Praxis, die seit 1997 ihren festen Platz in Dinklage und Umgebung hat und einen sehr guten Ruf genießt.

Eine offene, freundliche Atmosphäre und Teamgeist sind bei uns selbstverständlich!

Ausbildungsjahr 2013: Wir suchen Sie!

Unser Zahnzentrum Dinklage Kötter + Kollegen sucht motivierte, zuverlässige und freundliche

Auszubildende zur Zahnmedizinischen Fachangestellten (m/w).

Wenn Sie einen interessanten Beruf mit viel Potenzial in einer modernen und qualitätsorientierten Praxis mit angenehmem Arbeitsklima erlernen möchten, bewerben Sie sich bei uns.

Haben wir Ihr Interesse geweckt?

Dann bitten wir um Ihre aussagekräftige Bewerbung an:

Zahnzentrum Dinklage Kötter + Kollegen

z. H. Herrn Alf Kötter

Sanderstraße 2
49413 Dinklage

Tel. 0 44 43 – 40 01



Sprechzeiten:

Mo. – Fr.: 8.00 – 20.00 Uhr durchgehend,
Sa. nach Vereinbarung

Telefonische Erreichbarkeit:

7.30 – 20.30 Uhr

